

# 多摩湖と正福寺地蔵堂

謎のトンネルのむこうに行ってみよう。

10月24日(土)

集合 西武多摩湖線武蔵大和駅改札口 10時

10:00に着くには、国分寺発9:26か9:41発の多摩湖線、西武遊園地行に乗ってください。  
(くれぐれも国分寺線に乗らないように)

解散 西武線東村山駅 3時ごろ

参加費：1000円(シビル会員は800円) 持ち物：弁当、のみもの

案内人：福田 恵一さん(中学校社会科教員)

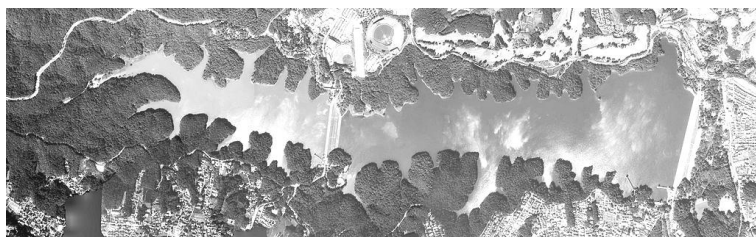
(案内人からの一言) レオライナー(旧おとぎ電車)に乗りますか？

さて、今回は、カタクリの花を見に行ったときに通った「謎のトンネル」(多摩湖をつくるための軽便鉄道の跡)の先にある多摩湖に行ってみましょう。多摩湖は、多摩川の水を導水管でひいて東京の水源とした村山下貯水池の別名です。とは言え、もっぱら玉川上水、そして多摩川水系を歩いてきた私にとっては、多摩湖は過去に何度か行ったことはあるものの、ほとんどわかっていない未知の一角です。と

いうわけで、今回は、集合場所・時間、そして、必ず見る、というポイントだけ決め、あとは当日のお楽しみに(大丈夫かな?)…、ということで見切り発車しようと思います。



☆必ず見学するところ 多摩湖(村山下貯水池) 宅部池  
正福寺・地蔵堂 東京都で唯一の国宝の建物 室町時代建立



お問い合わせ/お申し込みは  
一般社団法人シビル  
042-524-9014  
(担当 こうの)  
立川市柴崎町3-10-4  
civiltachikawa@yahoo.co.jp

## 歴史散歩—多摩湖と正福寺地蔵堂

申し込み書 (2015.10.24)

氏名

住所

連絡先(電話・ファックス・Eメール)

( 一般・会員 ) ○をつけてください。

領収証

様

¥

歴史散歩—多摩湖と正福寺  
地蔵堂 参加費として  
(2015.10.24)

月 日 扱い